



wo wie wohnen?

Vor dem Hintergrund schrumpfender Städte, immer älter werdender Bevölkerung und veränderter Familienstrukturen haben sich die Anforderungen an den Wohnungsbau stark gewandelt. Trotzdem wachsen ständig neue Einfamilienhausgebiete in die Landschaft, während vorhandene Innenstadtstandorte ungenutzt bleiben.

Das ArchitekturForumLübeck e.V. und das Forum für Weiterbildung Lübeck setzen mit vier weiteren Vorträgen namhafter Architekten und Stadtplaner aus unterschiedlichen Regionen Deutschlands die Vortragsreihe fort, in der neue Tendenzen im Wohnungsbau aufgezeigt und der Frage nachgegangen wird, für wen und an welchen Standorten in Zukunft eine architektonische Antwort für das Wohnen gefunden werden muss.

07.08

Veranstaltungsort: Forum für Weiterbildung Lübeck, Huxstraße 118-120 | Eintritt: 3,50 EUR



Die Wiederentdeckung der Stadt.

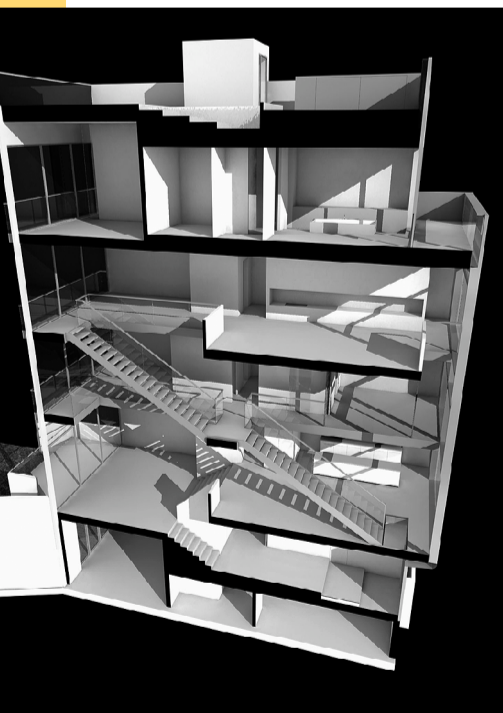
Prof. Dr. Dieter Läßle,
Institut für Stadt- und Regionalökonomie,
Technische Universität Harburg

Dienstag, den 29.09.2007
Beginn: 19.30 Uhr

Wunschtraum – Wohntraum

Ingrid Spengler,
Spengler Wiescholek
Architekten und Stadtplaner, Hamburg

Dienstag, den 30.10.2007
Beginn: 19.30 Uhr



convertible city – Wohnen zwischen Verdichtung und Entgrenzung

Almut Ernst,
Grüntuch Ernst Architekten, Berlin

Dienstag, den 27.11.2007
Beginn: 19.30 Uhr

Zwischen Luxusloft und Sozialwohnung: Projekte für ein zeitgemäßes Wohnen in der Stadt.

Prof. Markus Neppi,
ASTOC Architects + Planners, Köln

Dienstag, den 15.01.2008
Beginn: 19.30 Uhr

